

Солнц Ульвез

19 Баллов

Управление образования Городовиковского районного  
муниципального образования Республики Калмыкия  
Задания школьного этапа Всероссийской олимпиады школьников  
по технологии (юноши) для 7-8 классов  
2023-2024 учебный год

Теоретическое задание

Время выполнения теоретического задания – 90 минут

За каждое задание начисляется один балл

Задание 1. В предмете «Технология» изучаются:

- а. технологии производства бытовой техники;
- б. технологии создания компьютеров;
- в. технологии создания самолетов и вертолетов;
- г. технологии преобразования материалов, энергии, информации

Задание 2. Повреждение древесины в виде отверстий, прогрызаемых личинками и жуками?

- а. Гниль
- б. Трещины
- в. Рак
- г. Червоточина

Задание 3. Фанеру изготавливают путем:

- а. Прессования и склеивания измельченной древесины в виде стружек, опилок, древесной пыли
- б. Прессования в виде листов пропаренной и измельченной до отдельных волокон древесной массы
- в. Наклеивания друг на друга трех (или более) тонких листов древесины
- г. Распиливанием бревна на тонкие пластины

Задание 4. Как называется документ, в котором указана последовательность выполнения операций?

- а. Технологическая карта
- б. Технический паспорт
- в. Технический талон
- г. Технический рисунок

Задание 5. Изображение изделия, начерченное с помощью чертёжных инструментов с указанием его размеров, наименования, масштаба и материала, называется:

- а. Эскизом
- б. Техническим рисунком
- в. Чертежом
- г. Развёрткой

Задание 6. Как называются механические повреждения древесины при заготовке, транспортировке и обработке?

- а. Трещины
- б. Сучки
- в. Дефекты

Задание 7. Какой материал вы возьмёте при выпиливании лобзиком:

- а. Бревно
- б. Металлическую пластину
- в. Фанеру
- г. Деревянный брусок

Задание 8. Какой вид операции является основным при работе на токарном станке?

- а. Точение
- б. Волочение
- в. Скобление
- г. Кручение

Задание 9. Видом художественной обработки металла является:

- а. Выжигание
- б. Чеканка
- в. Пайка
- г. Сверление

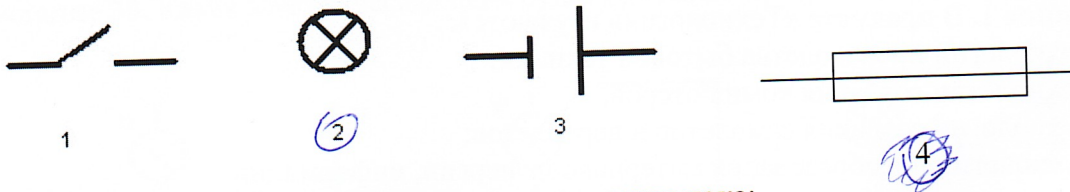
Задание 10. Каким инструментом размечают окружности?

- а. Циркулем      б. Рейсмусом      в. Угольником

**Задание 11.** Выполнение проекта начинается:

- а. с составления общего плана действий  
 б. с разработки технологической документации  
 г. изготовления изделия  
 д. с выдвижения идеи выполнения проекта

**Задание 12.** Найдите условное обозначение лампы накаливания



**Задание 13.** Найдите изоляторы электрического тока:

- а. Вода, человек, металл, влажный воздух      в. Стекло, влажная древесина, ткань  
 б. Бумага, резина, пластмасса      г. Глина, фарфор, сухой воздух

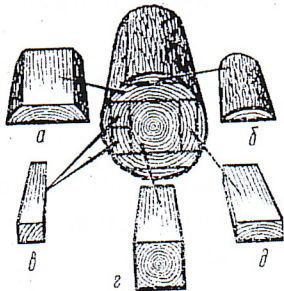
**Задание 14.** Какое свойство материала способствует сопротивлению внедрения в него другого, более твёрдого материала?

- а. Упругость      б. Твёрдость      в. Ковкость      г. Текучесть

**Задание 15.** Свойство металлов соединяться в пластичном или расплавленном состоянии называется...

- а. Ковкость      б. Упругость      в. Свариваемость      г. Текучесть

**Задание 16.** Расставьте буквы *а, б, в, г, д* соответственно названиям пиломатериалов



5	Горбыль
2	Брус
8	Доска необрезная
9	Доска обрезная
6	Брусок

**Задание 17.** Сталь – это сплав...

- а. Железа с кремнием      б. Железа с кислородом      в. Железа с азотом      г. Железа с углеродом

**Задание 18.** Инструмент для тонкого металлического листа – фольги:

- а. Кусачки      б. Ножницы      в. Плоскогубцы      г. Круглогубцы

**Задание 19.** В выполнении творческого проекта отсутствует этап:

- а. Подготовительный      б. Технологический      в. Заключительный      г. Финишный

**Задание 20.** Что включает в себя технологический этап выполнения проектной работы?

- а. Выполнение технологической документации  
 б. Соблюдение условий безопасности и культуры труда  
 в. Контроль изделия

г. Подбор материалов и инструментов

**Задание 21.** Сложные вещества, полученные путем соединения одного металла с другими металлами или неметаллическими соединениями, называются *сплавы*.

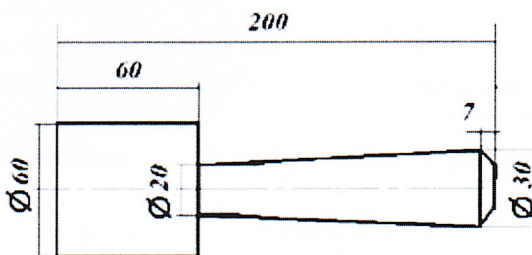
**Задание 22** Как называется наглядное объемное изображение детали, выполненное от руки с указанием размеров и масштаба

- а. эскиз      б. чертёж      в. технический рисунок

**Задание 23.** При каком масштабе изображение уменьшено?

- а. М 1:1      б. М 1:4      в. М 1:2      г. М 2:1

**Задание 24.** Чему равна длина изделия, эскиз которого приведен?



- а. 60 мм      б. 260 мм      в. 200 мм      г. 267 мм

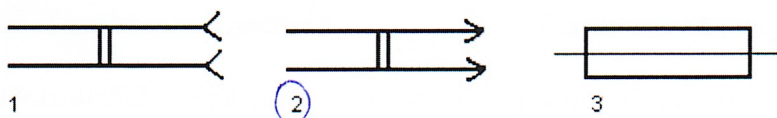
**Задание 25.** Выполнение проекта завершается:

- а. Изготовлением изделия      б. Оформлением описания проекта  
в. Оценкой и самооценкой проекта      г. Защитой проекта

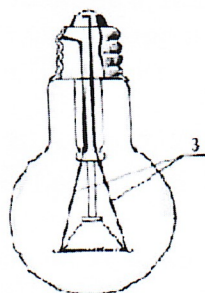
**Задание 26.** Безопасным является напряжение

- а. 380 В      б. 220 В      в. 12 В      г. 36 В

**Задание 27.** Найдите условные обозначения штепсельной вилки

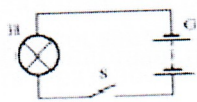


**Задание 28.** Как называется элемент, находящийся под номером 3?



- а. Электроды      б. Цоколь      в. Нить накала      г. Стеклоколба

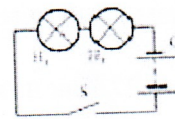
**Задание 29.** Найдите электрическую цепь с параллельным соединением:



1

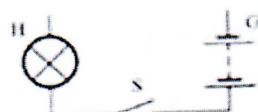


2



3

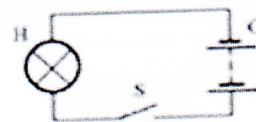
**Задание 30.** Какая электрическая цепь будет работать?



1



2



3